

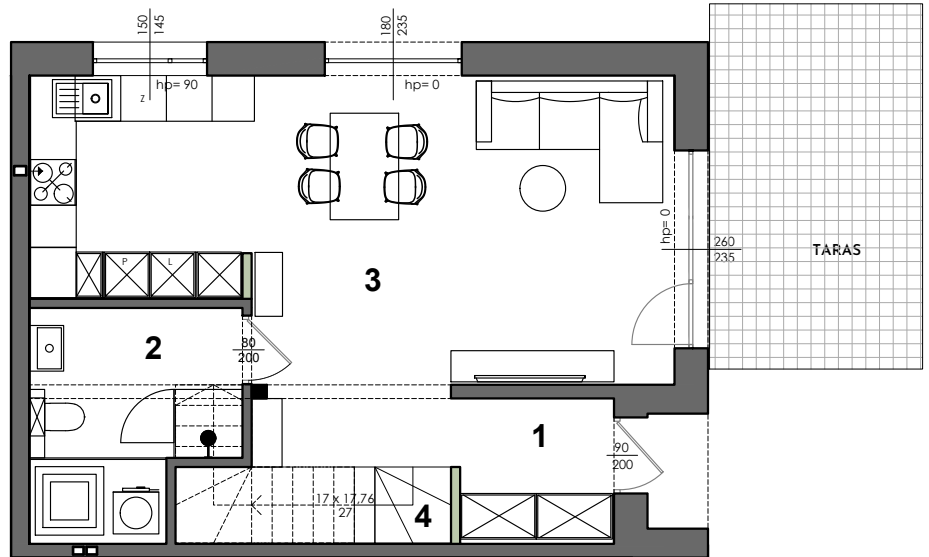
# TYMIANKOWA 1

OSIEDLE

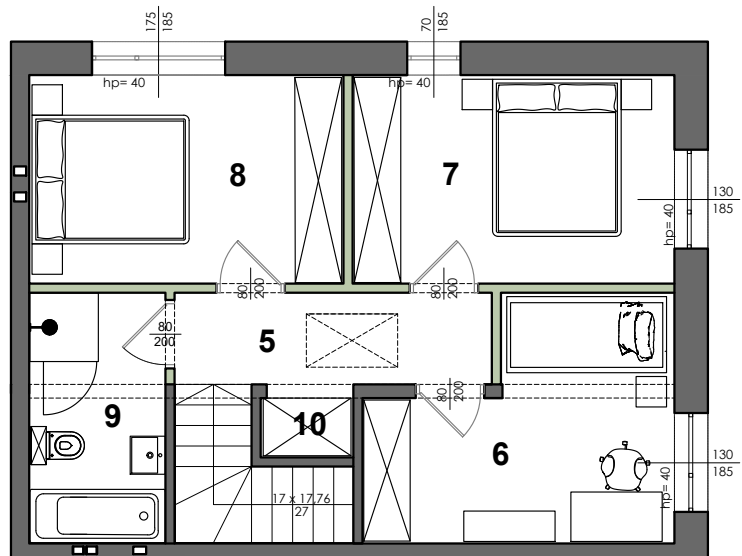
# 5B

## MIESZKANIE I 94,48 m<sup>2</sup> TEREN ZEWNĘTRZNY I 218,0 m<sup>2</sup>

### PARTER



### PIĘTRO



#### ZESTAWIENIE POW. PARTERU

1	HOL	6,56 m <sup>2</sup>
2	ŁAZIENKA	7,38 m <sup>2</sup>
3	SALON Z KUCHNIĄ	30,69 m <sup>2</sup>
4	SCHODY	4,76 m <sup>2</sup>

#### ZESTAWIENIE POW. PIĘTRA

5	HOL	4,89 m <sup>2</sup>
6	SYPIALNIA 1	10,77 m <sup>2</sup>
7	SYPIALNIA 2	11,38 m <sup>2</sup>
8	SYPIALNIA 3	11,12 m <sup>2</sup>
9	ŁAZIENKA	5,75 m <sup>2</sup>
10	POM. GOSP.	1,18 m <sup>2</sup>

POW. UŻYTKOWA - 94,48m<sup>2</sup>

POW. ŚCIANEK MOŻLIWYCH DO DEMONTAŻU - 1,50 m<sup>2</sup>

POW. PODDASZA - 20m<sup>2</sup>

ŚCIANKI KONSTRUKCYJNE  
BEZ MOŻLIWOŚCI ROZBIÓRKI

ŚCIANKI DZIAŁOWE Z  
MOŻLIWOŚCIĄ ROZBIÓRKI

Powierzchnia lokalu obejmuje: określenie projektowanej powierzchni użytkowej wg normy PN-ISO 9836:2022-07 oraz powierzchnię elementów nadających się do demontażu. Szczegółowe zasady ustalenia powierzchni lokalu po jego wybudowaniu określa umowa. Powierzchnia liczona po obrysie wewnętrznym ścian w stanie surowym. Powierzchnia lokalu może ulec zmianom w przypadkach określonych umową. Aranżacja ma charakter przykładowy, umebłowanie nie stanowi wyposażenia lokalu. Liczba schodów w lokalu może ulec zmianie zgodnie z projektem technicznym. Rzut mieszkania ma charakter poglądowo-informacyjny. Może ulec zmianie w trakcie realizacji inwestycji. Wymiary pomieszczeń i lokalizację urządzeń sanitarnych podano na podstawie projektu budowlanego. Możliwe jest wprowadzenie niewielkich zmian w projekcie wykonawczym.

WWW.OSIEDLETYMIANKOWA.PL



# LW DEWELOPER

LEŚNIAK & WIECZOREK