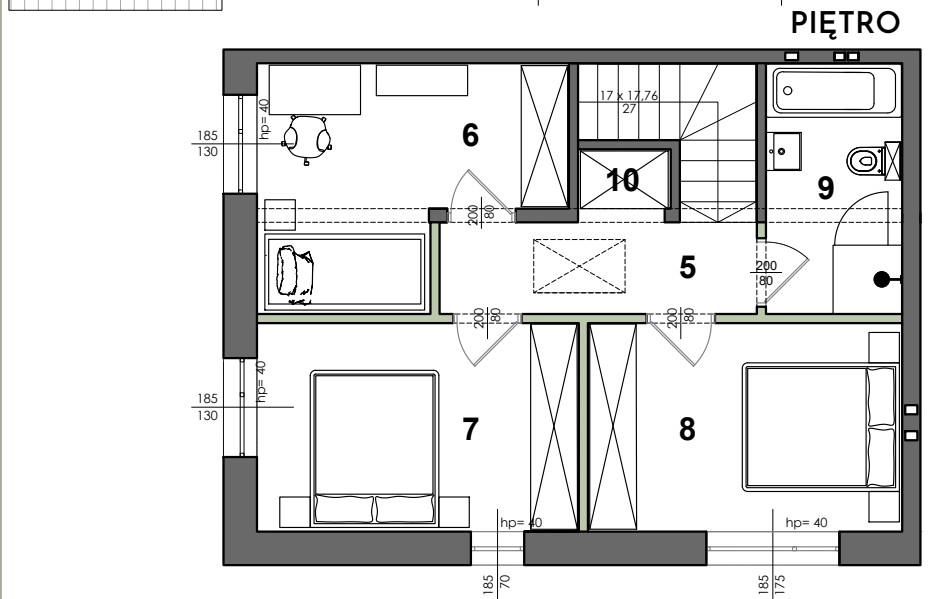
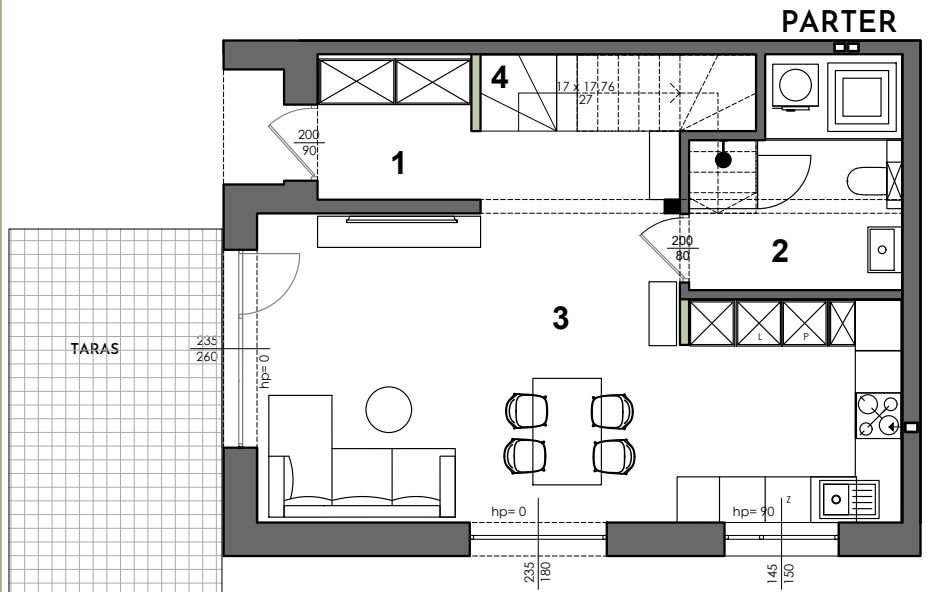


TYMIANKOWA 1

OSIEDLE

4D

MIESZKANIE I 94,48 m² TEREN ZEWNĘTRZNY I 205,0 m²



ZESTAWIENIE POW. PARTERU		ZESTAWIENIE POW. PIĘTRA	
1	HOL	5	HOL
	6,56 m ²	6	SYPIALNIA 1
2	ŁAZIENKA		10,77 m ²
	7,38 m ²	7	SYPIALNIA 2
3	SALON Z KUCHNIĄ		11,38 m ²
	30,69 m ²	8	SYPIALNIA 3
4	SCHODY		11,12 m ²
	4,76 m ²	9	ŁAZIENKA
			5,75 m ²
		10	POM. GOSP.
			1,18 m ²
POW. UŻYTKOWA - 94,48m ²			
POW. ŚCIANEK MOŻLIWYCH DO DEMONTAŻU - 1,50 m ²			
POW. PODDASZA - 20m ²			

— ŚCIANKI KONSTRUKCYJNE
BEZ MOŻLIWOŚCI ROZBIÓRKI

— ŚCIANKI DZIAŁOWE Z
MOŻLIWOŚCIĄ ROZBIÓRKI



LW DEWELOPER

LEŚNIAK & WIECZÓREK

Powierzchnia lokalu obejmuje: określenie projektowanej powierzchni użytkowej wg normy PN-ISO 9836:2022-07 oraz powierzchnię elementów nadających się do demontażu. Szczegółowe zasady ustalenia powierzchni lokalu po jego wybudowaniu określa umowa. Powierzchnia liczona po obrysie wewnętrznym ścian w stanie surowym. Powierzchnia lokalu może ulec zmianom w przypadkach określonych umową. Aranżacja ma charakter przykładowy, umebłowanie nie stanowi wyposażenia lokalu. Liczba schodów w lokalu może ulec zmianie zgodnie z projektem technicznym. Rzut mieszkania ma charakter poglądowo-informacyjny. Może ulec zmianie w trakcie realizacji inwestycji. Wymiary pomieszczeń i lokalizację urządzeń sanitarnych podano na podstawie projektu budowlanego. Możliwe jest wprowadzenie niewielkich zmian w projekcie wykonawczym.

WWW.OSIEDLETYMIANKOWA.PL