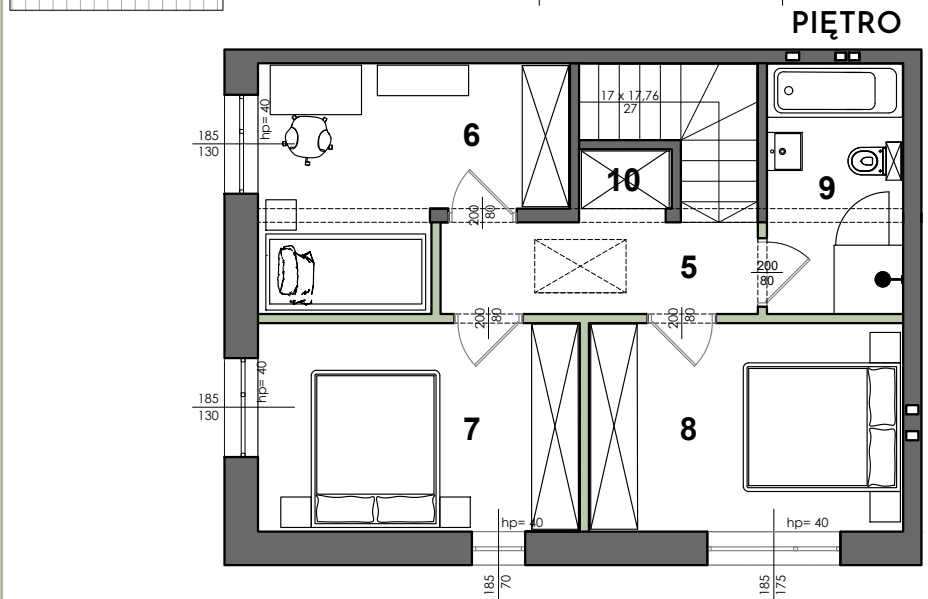
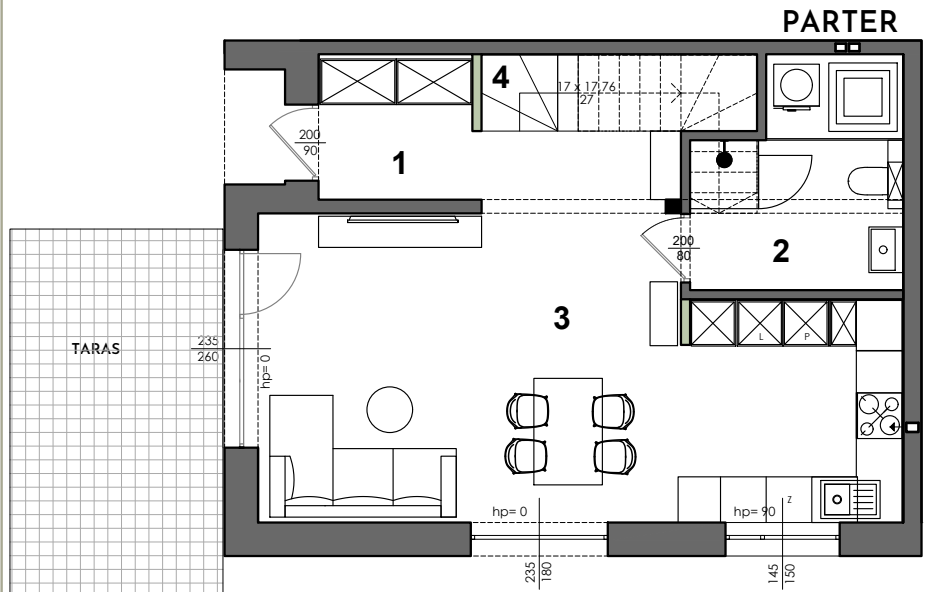


# TYMIANKOWA 1

OSIEDLE

# 11D

## MIESZKANIE I 94,48 m<sup>2</sup> TEREN ZEWNĘTRZNY I 222,0 m<sup>2</sup>



ZESTAWIENIE POW. PARTERU		ZESTAWIENIE POW. PIĘTRA			
1	HOL	6,56 m <sup>2</sup>	5	HOL	4,89 m <sup>2</sup>
2	ŁAZIENKA	7,38 m <sup>2</sup>	6	SYPIALNIA 1	10,77 m <sup>2</sup>
3	SALON Z KUCHNIĄ	30,69 m <sup>2</sup>	7	SYPIALNIA 2	11,38 m <sup>2</sup>
4	SCHODY	4,76 m <sup>2</sup>	8	SYPIALNIA 3	11,12 m <sup>2</sup>
			9	ŁAZIENKA	5,75 m <sup>2</sup>
			10	POM. GOSP.	1,18 m <sup>2</sup>
		POW. UŻYTKOWA - 94,48m <sup>2</sup>			
		POW. ŚCIANEK MOŻLIWYCH DO DEMONTAŻU - 1,50 m <sup>2</sup>			
		POW. PODDASZA - 20m <sup>2</sup>			

— ŚCIANKI KONSTRUKCYJNE  
BEZ MOŻLIWOŚCI ROZBIÓRKI

— ŚCIANKI DZIAŁOWE Z  
MOŻLIWOŚCIĄ ROZBIÓRKI

Powierzchnia lokalu obejmuje: określenie projektowanej powierzchni użytkowej wg normy PN-ISO 9836:2022-07 oraz powierzchnię elementów nadających się do demontażu. Szczegółowe zasady ustalenia powierzchni lokalu po jego wybudowaniu określa umowa. Powierzchnia liczona po obrysie wewnętrznym ścian w stanie surowym. Powierzchnia lokalu może ulec zmianom w przypadkach określonych umową. Aranżacja ma charakter przykładowy, umebłowanie nie stanowi wyposażenia lokalu. Liczba schodów w lokalu może ulec zmianie zgodnie z projektem technicznym. Rzut mieszkania ma charakter poglądowo-informacyjny. Może ulec zmianie w trakcie realizacji inwestycji. Wymiary pomieszczeń i lokalizację urządzeń sanitarnych podano na podstawie projektu budowlanego. Możliwe jest wprowadzenie niewielkich zmian w projekcie wykonawczym.

WWW.OSIEDLETYMIANKOWA.PL

## LW DEWELOPER

LEŚNIAK & WIECZÓREK