

TYMIANKOWA 1

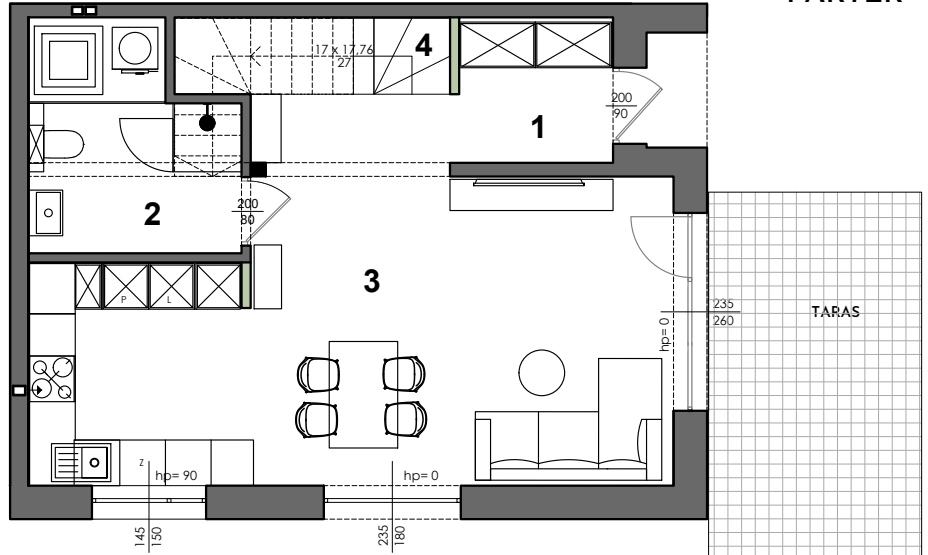
OSIEDLE

11c

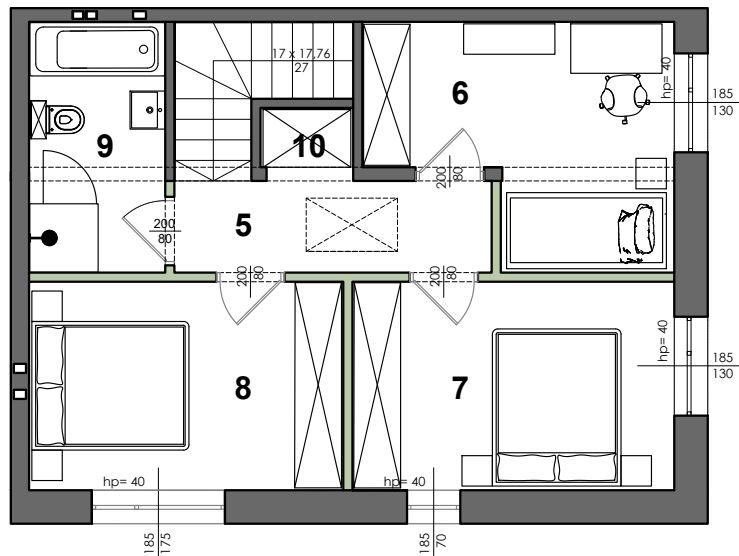
MIESZKANIE I 94,48 m² TEREN ZEWNĘTRZNY I 197,0 m²



PARTER



PIĘTRO



ZESTAWIENIE POW. PARTERU		ZESTAWIENIE POW. PIĘTRA			
1	HOL	6,56 m ²	5	HOL	4,89 m ²
2	ŁAZIENKA	7,38 m ²	6	SYPIALNIA 1	10,77 m ²
3	SALON Z KUCHNIĄ	30,69 m ²	7	SYPIALNIA 2	11,38 m ²
4	SCHODY	4,76 m ²	8	SYPIALNIA 3	11,12 m ²
			9	ŁAZIENKA	5,75 m ²
			10	POM. GOSP.	1,18 m ²
POW. UŻYTKOWA - 94,48m ²					
POW. ŚCIANEK MOŻLIWYCH DO DEMONTAŻU - 1,50 m ²					
POW. PODDASZA - 20m ²					

— ŚCIANKI KONSTRUKCYJNE
BEZ MOŻLIWOŚCI ROZBIÓRKI

— ŚCIANKI DZIAŁOWE Z
MOŻLIWOŚCIĄ ROZBIÓRKI



LW DEWELOPER

LEŚNIAK & WIECZÓREK

Powierzchnia lokalu obejmuje: określenie projektowanej powierzchni użytkowej wg normy PN-ISO 9836:2022-07 oraz powierzchnię elementów nadających się do demontażu. Szczegółowe zasady ustalenia powierzchni lokalu po jego wybudowaniu określa umowa. Powierzchnia liczona po obrisie wewnętrznym ścian w stanie surowym. Powierzchnia lokalu może ulec zmianom w przypadkach określonych umową. Aranżacja ma charakter przykładowy, umebłowanie nie stanowi wyposażenia lokalu. Liczba schodów w lokalu może ulec zmianie zgodnie z projektem technicznym. Rzut mieszkania ma charakter poglądowo-informacyjny. Może ulec zmianie w trakcie realizacji inwestycji. Wymiary pomieszczeń i lokalizację urządzeń sanitarnych podano na podstawie projektu budowlanego. Możliwe jest wprowadzenie niewielkich zmian w projekcie wykonawczym.

WWW.OSIEDLETYMIANKOWA.PL