

TYMIANKOWA 1

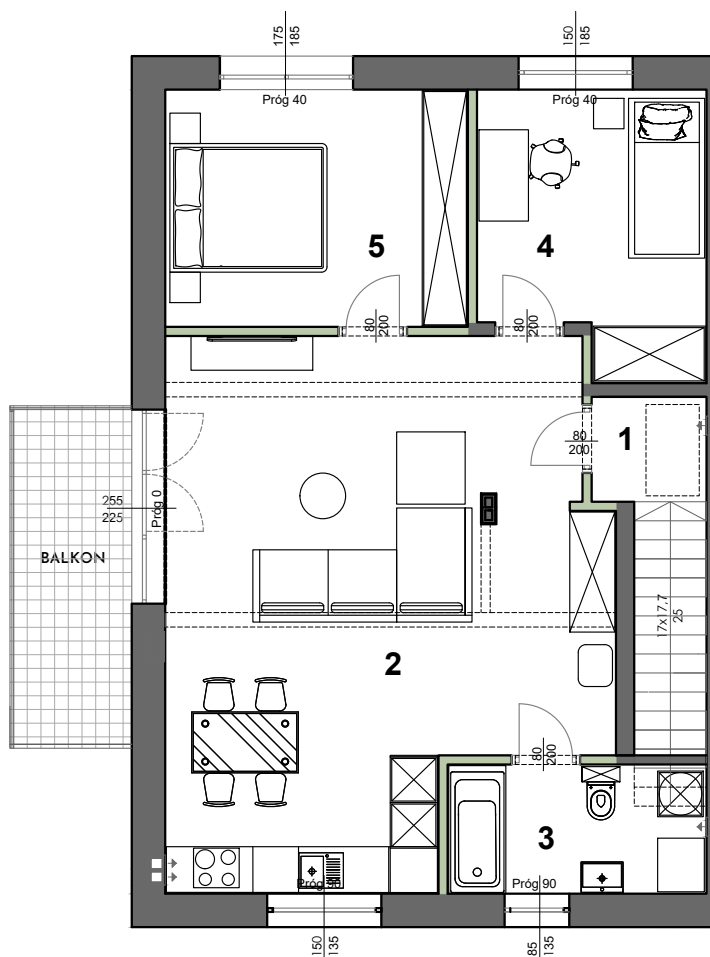
OSIEDLE

15B

MIESZKANIE I 72,50 m²
TEREN ZEWNĘTRZNY I 110,0 m²



PIĘTRO



ZESTAWIENIE POW. PIĘTRA

1	SCHODY	7,10 m ²
2	SALON Z KUCHNIĄ	37,26 m ²
3	ŁAZIENKA	5,62 m ²
4	SYPIALNIA	10,32 m ²
5	SYPIALNIA	12,20 m ²
POW. UŻYTKOWA - 72,50m ²		
POW. ŚCIANEK MOŻLIWYCH DO DEMONTAŻU - 1,64 m ²		
POW. BALKONU - 6 m ²		
POW. PODDASZA - 20m ²		

ŚCIANKI KONSTRUKCYJNE
BEZ MOŻLIWOŚCI ROZBIÓRKI

ŚCIANKI DZIAŁOWE Z
MOŻLIWOŚCIĄ ROZBIÓRKI

LW DEWELOPER

LEŚNIAK & WIECZOREK

Powierzchnia lokalu obejmuje: określenie projektowanej powierzchni użytkowej wg normy PN-ISO 9836:2015-12 oraz powierzchnię elementów nadających się do demontażu. Szczegółowe zasady ustalenia powierzchni lokalu po jego wybudowaniu określa umowa. Powierzchnia liczona po obrysie wewnętrznym ścian w stanie surowym. Powierzchnia lokalu może ulec zmianom w przypadkach określonych umową. Aranżacja ma charakter przykładowy, umebłowanie nie stanowi wyposażenia lokalu. Liczba schodów w lokalu może ulec zmianie zgodnie z projektem technicznym. Rzut mieszkania ma charakter poglądowo-informacyjny. Może ulec zmianie w trakcie realizacji inwestycji. Wymiary pomieszczeń i lokalizację urządzeń sanitarnych podano na podstawie projektu budowlanego. Możliwe jest wprowadzenie niewielkich zmian w projekcie wykonawczym.

WWW.OSIEDLETYMIANKOWA.PL