

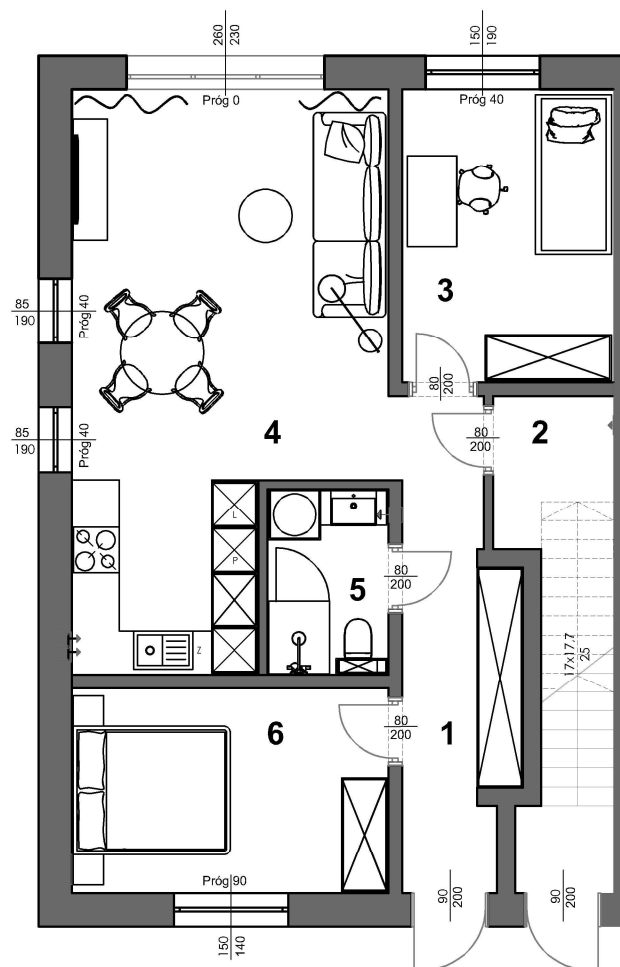


TYMIANKOWA 1
— OSIEDLE —

15A

MIESZKANIE I 63,97 m²
TEREN ZEWNĘTRZNY I 233,0 m²

PARTER



ZESTAWIENIE POW. PARTERU

1	HOL	8,40 m ²
2	SCHOWEK	3,07 m ²
3	SYPIALNIA	10,51 m ²
4	SALON Z KUCHNIĄ	27,24 m ²
5	ŁAZIENKA	3,74 m ²
6	SYPIALNIA	11,01 m ²
POW. UŻYTKOWA - 63,97m ²		
POW. ŚCIANEK MOŻLIWYCH DO DEMONTAŻU - 0 m ²		

ŚCIANKI KONSTRUKCYJNE
BEZ MOŻLIWOŚCI ROZBIÓRKI

ŚCIANKI DZIAŁOWE Z
MOŻLIWOŚCIĄ ROZBIÓRKI

LW DEWELOPER

— LEŚNIAK & WIECZOREK —

Powierzchnia lokalu obejmuje: określenie projektowanej powierzchni użytkowej wg normy PN-ISO 9836:2015-12 oraz powierzchnię elementów nadających się do demontażu. Szczegółowe zasady ustalenia powierzchni lokalu po jego wybudowaniu określa umowa. Powierzchnia liczona po obrysie wewnętrznych ścian w stanie surowym. Powierzchnia lokalu może ulec zmianom w przypadkach określonych w projekcie. Aranżacja ma charakter przykładowy, umeblowanie nie stanowi wyposażenia lokalu. Liczba schodów w lokalu może ulec zmianie zgodnie z projektem technicznym. Rzut mieszkania ma charakter poglądowo-informacyjny. Może ulec zmianie w trakcie realizacji inwestycji. Wymiary pomieszczeń i lokalizację urządzeń sanitarnych podano na podstawie projektu budowlanego. Możliwe jest wprowadzenie niewielkich zmian w projekcie wykonawczym.

WWW.OSIEDLETYMIANKOWA1.PL