



TYMIANKOWA 1

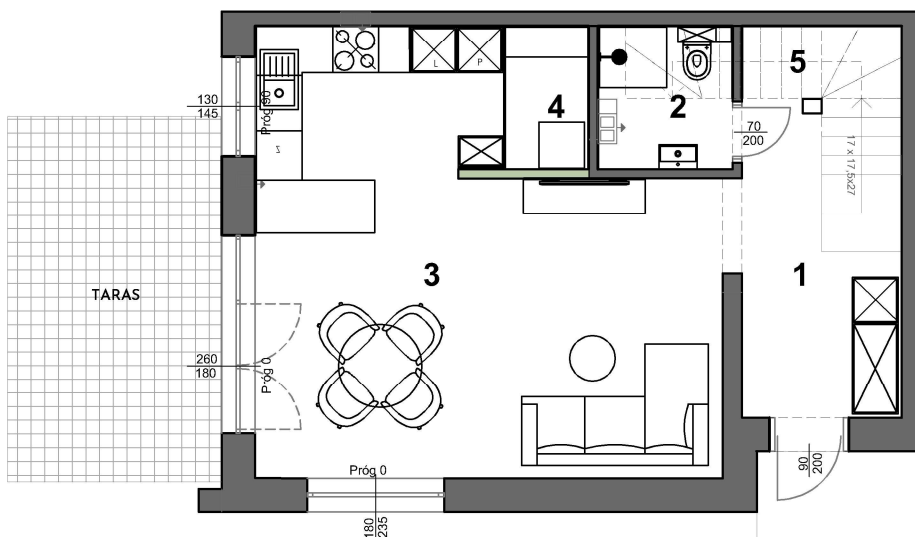
OSIEDLE

6D

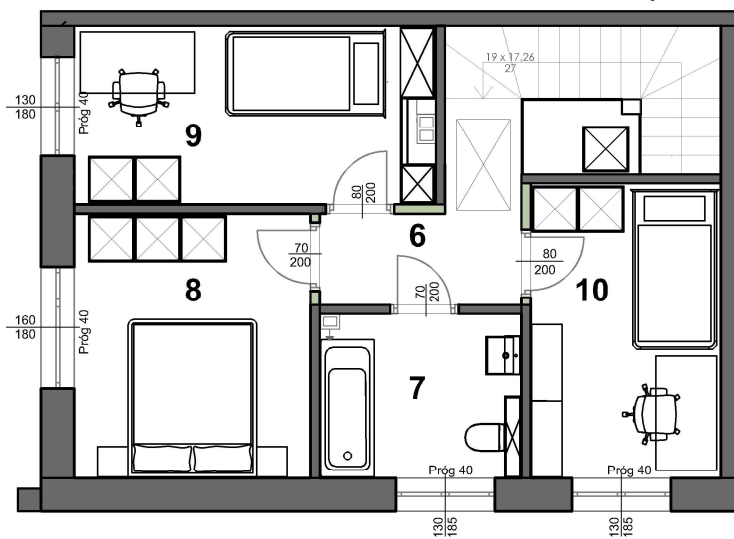
MIESZKANIE I 94,61 m²
DZIAŁKA I 244,0 m²



PARTER



PIĘTRO



ZESTAWIENIE POW. PARTERU		ZESTAWIENIE POW. PIĘTRA			
1	HOL	7,72 m ²	6	HOL	4,56 m ²
2	ŁAZIENKA	3,07 m ²	7	ŁAZIENKA	6,08 m ²
3	SALON Z KUCHNIĄ	31,62 m ²	8	SYPIALNIA 1	11,21 m ²
4	SPIŻARNIA	2,01 m ²	9	SYPIALNIA 2	10,79 m ²
5	SCHODY	5,56 m ²	10	SYPIALNIA 3	10,0 m ²
POW. UŻYTKOWA - 94,31m ²					
POW. ŚCIANEK MOŻLIWYCH DO DEMONTAŻU - 1,69 m ²					
POW. PODDASZA - 20m ²					

— ŚCIANKI KONSTRUKCYJNE
BEZ MOŻLIWOŚCI ROZBIÓRKI

— ŚCIANKI DZIAŁOWE Z
MOŻLIWOŚCIĄ ROZBIÓRKI



LW DEWELOPER

LEŚNIAK & WIECZÓREK

Powierzchnia lokalu obejmuje: określenie projektowanej powierzchni użytkowej wg normy PN-ISO 9836:2015-12 oraz powierzchnię elementów nadających się do demontażu. Szczegółowe zasady ustalenia powierzchni lokalu po jego wybudowaniu określa umowa. Powierzchnia liczona po obrysie wewnętrznych ścian w stanie surowym. Powierzchnia lokalu może ulec zmianom w przypadkach określonych umową. Aranżacja ma charakter przykładowy, umeblowanie nie stanowi wyposażenia lokalu. Liczba schodów w lokalu może ulec zmianie zgodnie z projektem technicznym. Rzut mieszkania ma charakter poglądowo-informacyjny. Może ulec zmianie w trakcie realizacji inwestycji. Wymiary pomieszczeń i lokalizację urządzeń sanitarnych podano na podstawie projektu budowlanego. Możliwe jest wprowadzenie niewielkich zmian w projekcie wykonawczym.

WWW.OSIEDLETYMIANKOWA1.PL