



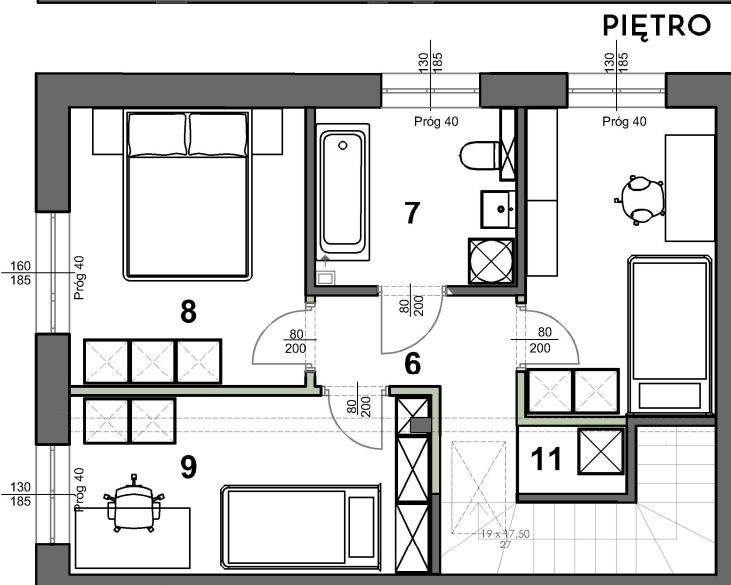
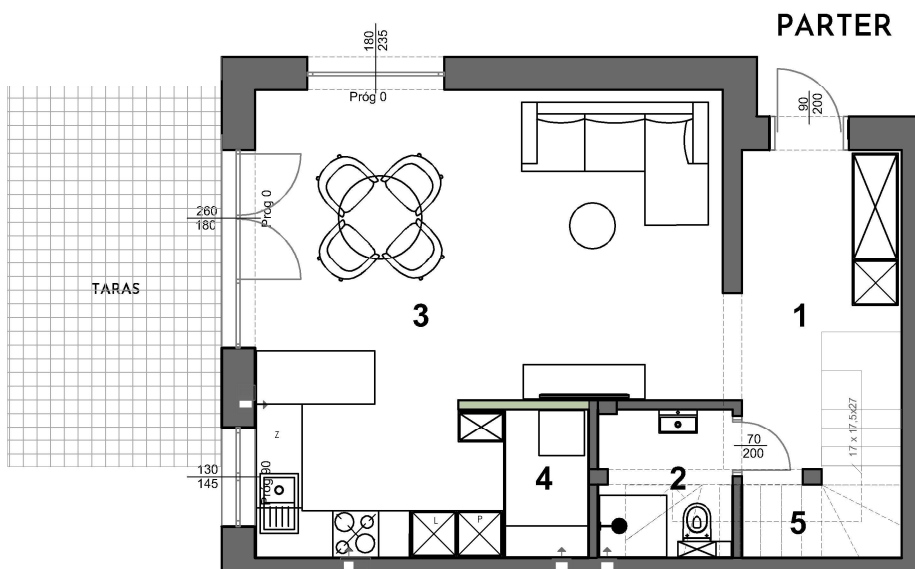
# TYMIANKOWA 1

OSIEDLE

# 6A

## MIESZKANIE I 94,10 m<sup>2</sup>

## TEREN ZEWNĘTRZNY I 183,0 m<sup>2</sup>



ZESTAWIENIE POW. PARTERU			ZESTAWIENIE POW. PIĘTRA		
1	HOL	7,41 m <sup>2</sup>	6	HOL	4,56 m <sup>2</sup>
2	ŁAZIENKA	3,42 m <sup>2</sup>	7	ŁAZIENKA	6,08 m <sup>2</sup>
3	SALON Z KUCHNIĄ	31,75 m <sup>2</sup>	8	SYPIALNIA 1	11,21 m <sup>2</sup>
4	SPIŻARNIA	2,01 m <sup>2</sup>	9	SYPIALNIA 2	10,89 m <sup>2</sup>
5	SCHODY	5,56 m <sup>2</sup>	10	SYPIALNIA 3	10,0 m <sup>2</sup>
			11	POM. GOSPODARCZE	1,21 m <sup>2</sup>
POW. UŻYTKOWA - 94,10m <sup>2</sup>					
POW. ŚCIANEK MOŻLIWYCH DO DEMONTAŻU - 1,69 m <sup>2</sup>					
POW. PODDASZA - 20m <sup>2</sup>					

— ŚCIANKI KONSTRUKCYJNE  
BEZ MOŻLIWOŚCI ROZBIÓRKI

— ŚCIANKI DZIAŁOWE Z  
MOŻLIWOŚCIĄ ROZBIÓRKI

Powierzchnia lokalu obejmuje: określenie projektowanej powierzchni użytkowej wg normy PN-ISO 9836:2015-12 oraz powierzchnię elementów nadających się do demontażu. Szczegółowe zasady ustalenia powierzchni lokalu po jego wybudowaniu określa umowa. Powierzchnia liczona po obrysie wewnętrznym ścian w stanie surowym. Powierzchnia lokalu może ulec zmianom w przypadkach określonych umową. Aranżacja ma charakter przykładowy, umebłowanie nie stanowi wyposażenia lokalu. Liczba schodów w lokalu może ulec zmianie zgodnie z projektem technicznym. Rzut mieszkania ma charakter poglądowo-informacyjny. Może ulec zmianie w trakcie realizacji inwestycji. Wymiary pomieszczeń i lokalizację urządzeń sanitarnych podano na podstawie projektu budowlanego. Możliwe jest wprowadzenie niewielkich zmian w projekcie wykonawczym.

## LW DEWELOPER

LEŚNIAK & WIECZÓREK

WWW.OSIEDLETYMIANKOWA.PL