



TYMIANKOWA 1

OSIEDLE

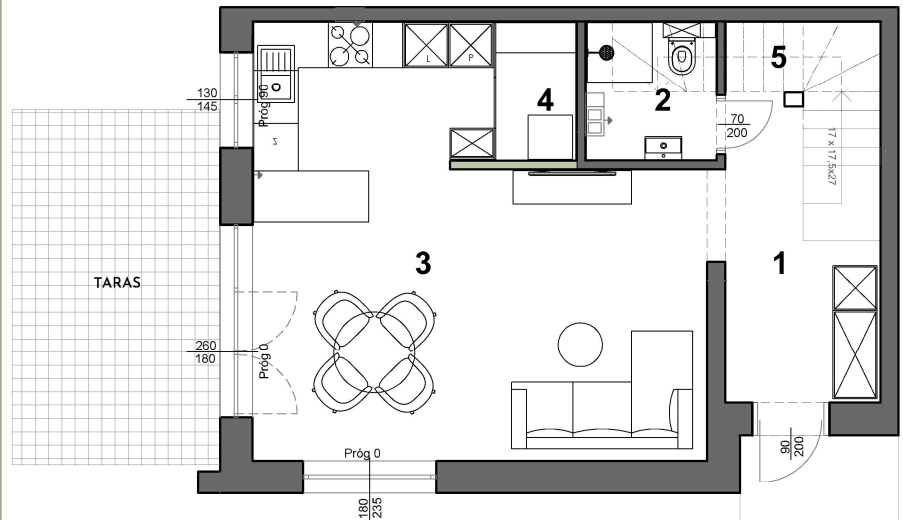
3D

MIESZKANIE I 94,61 m²

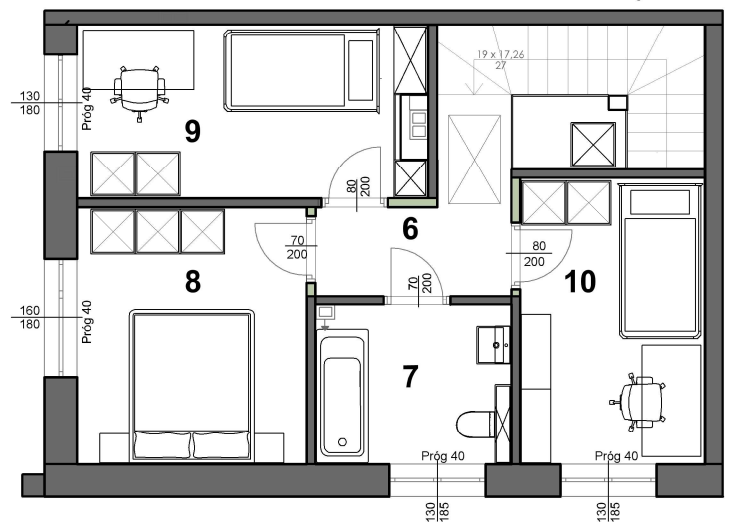
DZIAŁKA I 253,0 m²



PARTER



PIĘTRO



ZESTAWIENIE POW. PARTERU

1	HOL	7,72 m ²
2	ŁAZIENKA	3,07 m ²
3	SALON Z KUCHNIĄ	31,62 m ²
4	SPIŻARNIA	2,01 m ²
5	SCHODY	5,56 m ²

ZESTAWIENIE POW. PIĘTRA

6	HOL	4,56 m ²
7	ŁAZIENKA	6,08 m ²
8	SYPIALNIA 1	11,21 m ²
9	SYPIALNIA 2	10,79 m ²
10	SYPIALNIA 3	10,0 m ²

POW. UŻYTKOWA - 94,31m²

POW. ŚCIANEK MOŻLIWYCH DO DEMONTAŻU - 1,69 m²

POW. PODDASZA - 20m²

ŚCIANKI KONSTRUKCYJNE
BEZ MOŻLIWOŚCI ROZBIÓRKI

ŚCIANKI DZIAŁOWE Z
MOŻLIWOŚCIĄ ROZBIÓRKI



LW DEWELOPER

LEŚNIAK & WIECZOREK

Powierzchnia lokalu obejmuje: określenie projektowanej powierzchni użytkowej wg normy PN-ISO 9836:2015-12 oraz powierzchnię elementów nadających się do demontażu. Szczegółowe zasady ustalenia powierzchni lokalu po jego wybudowaniu określa umowa. Powierzchnia liczona po obrysie wewnętrznych ścian w stanie surowym. Powierzchnia lokalu może ulec zmianom w przypadkach określonych umową. Aranżacja ma charakter przykładowy, umebłowanie nie stanowi wyposażenia lokalu. Liczba schodów w lokalu może ulec zmianie zgodnie z projektem technicznym. Rzut mieszkania ma charakter poglądowo-informacyjny. Może ulec zmianie w trakcie realizacji inwestycji. Wymiary pomieszczeń i lokalizację urządzeń sanitarnych podano na podstawie projektu budowlanego. Możliwe jest wprowadzenie niewielkich zmian w projekcie wykonawczym.

WWW.OSIEDLETYMIANKOWA1.PL