

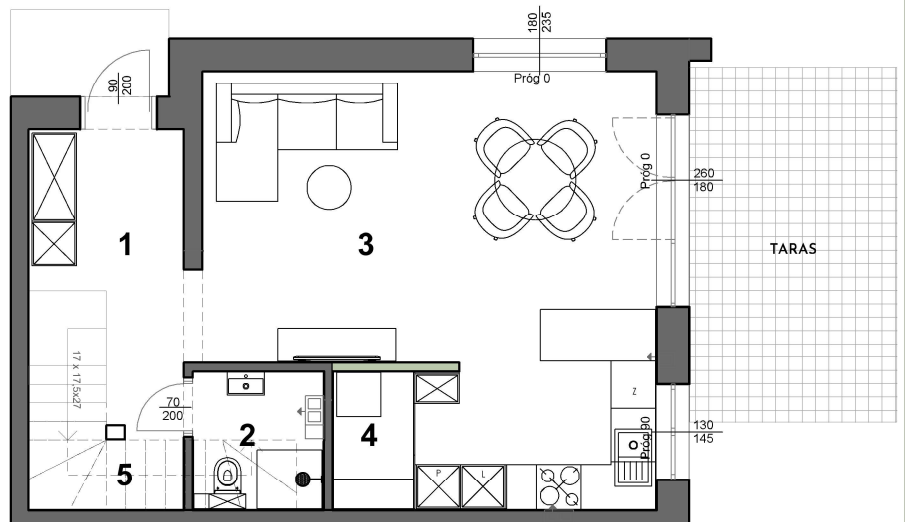


TYMIANKOWA 1  
— OSIEDLE —

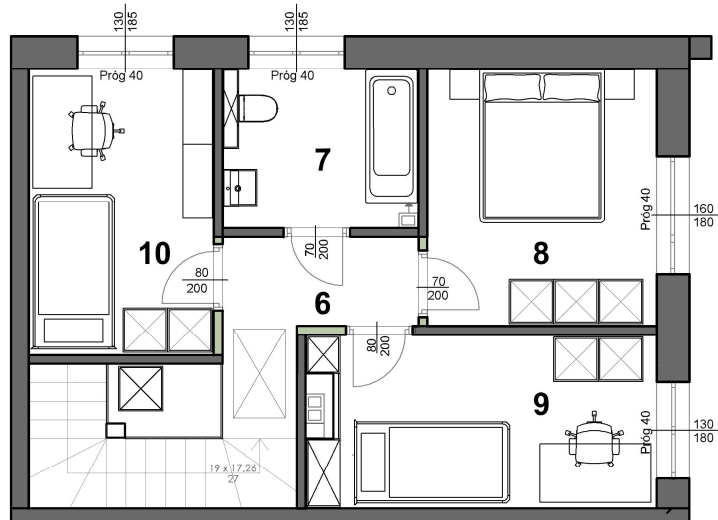
# 3B

MIESZKANIE I 94,61 m<sup>2</sup>  
DZIAŁKA I 257,0 m<sup>2</sup>

## PARTER



## PIĘTRO



### ZESTAWIENIE POW. PARTERU

|   |                 |                      |
|---|-----------------|----------------------|
| 1 | HOL             | 7,72 m <sup>2</sup>  |
| 2 | ŁAZIENKA        | 3,07 m <sup>2</sup>  |
| 3 | SALON Z KUCHNIĄ | 31,62 m <sup>2</sup> |
| 4 | SPIŻARNIA       | 2,01 m <sup>2</sup>  |
| 5 | SCHODY          | 5,56 m <sup>2</sup>  |

### ZESTAWIENIE POW. PIĘTRA

|    |             |                      |
|----|-------------|----------------------|
| 6  | HOL         | 4,56 m <sup>2</sup>  |
| 7  | ŁAZIENKA    | 6,08 m <sup>2</sup>  |
| 8  | SYPIALNIA 1 | 11,21 m <sup>2</sup> |
| 9  | SYPIALNIA 2 | 10,79 m <sup>2</sup> |
| 10 | SYPIALNIA 3 | 10,0 m <sup>2</sup>  |

POW. UŻYTKOWA - 94,31m<sup>2</sup>

POW. ŚCIANEK MOŻLIWYCH DO DEMONTAŻU - 1,69 m<sup>2</sup>

POW. PODDASZA - 20m<sup>2</sup>

— ŚCIANKI KONSTRUKCYJNE  
BEZ MOŻLIWOŚCI ROZBIÓRKI

— ŚCIANKI DZIAŁOWE Z  
MOŻLIWOŚCIĄ ROZBIÓRKI



## LW DEWELOPER

— LEŚNIAK & WIECZOREK —

Powierzchnia lokalu obejmuje: określenie projektowanej powierzchni użytkowej wg normy PN-ISO 9836:2015-12 oraz powierzchnię elementów nadających się do demontażu. Szczegółowe zasady ustalenia powierzchni lokalu po jego wybudowaniu określa umowa. Powierzchnia liczona po obrysie wewnętrznych ścian w stanie surowym. Powierzchnia lokalu może ulec zmianom w przypadkach określonych umową. Aranżacja ma charakter przykładowy, umeblowanie nie stanowi wyposażenia lokalu. Liczba schodów w lokalu może ulec zmianie zgodnie z projektem technicznym. Rzut mieszkania ma charakter poglądowo-informacyjny. Może ulec zmianie w trakcie realizacji inwestycji. Wymiary pomieszczeń i lokalizację urządzeń sanitarnych podano na podstawie projektu budowlanego. Możliwe jest wprowadzenie niewielkich zmian w projekcie wykonawczym.

WWW.OSIEDLETYMIANKOWA1.PL